

# *Steelo*

# Visión 360°

Volvemos a nuestras raíces, a nuestro ADN metálico, con un profundo compromiso con la sostenibilidad, la calidad, el diseño y la innovación.  
Reinventamos el concepto del almacenamiento con un enfoque de 360 grados para dar respuesta a las necesidades actuales y futuras de los espacios Contract.

by JG Studio



*Nous retournons à nos racines, à notre ADN métallique, avec un engagement profond envers la durabilité, la qualité, le design et l'innovation.  
Nous réinventons le concept de stockage avec une approche à 360 degrés pour répondre aux besoins présents et futurs des espaces Contract.*

We go back to our roots, to our metal DNA, with a deep commitment to sustainability, quality, design and innovation.  
We reinvent the concept of storage with a 360-degree approach in order to respond to the current and future needs of Contract spaces.

# El color define tu *Steele*

La couleur définit votre *Steele*  
The colour defines your *Steele*





# Donde el diseño y la funcionalidad se entrelazan y el color evoca tu identidad

Descubre nuestros módulos metálicos, donde cada color cuenta su propia historia. Desde tonos que inspiran tranquilidad y serenidad, hasta aquellos que despiertan la curiosidad y atraen las miradas con su estilo único.

Experimenta el equilibrio perfecto entre diseño y funcionalidad, donde la diversidad de tonalidades y matices no solo decora, sino que también transforma nuestros espacios en lugares únicos y vibrantes, creando una armonía visual que se transmite en cada detalle.

*Découvrez nos modules métalliques, où chaque couleur raconte sa propre histoire. Des teintes apaisantes et sereines aux nuances intrigantes soigneusement sélectionnées, qui captivent le regard par leur originalité.*

*Vivez l'équilibre parfait entre design et fonctionnalité avec nos créations, où la variété des tonalités et des nuances ne fait pas que décorer, mais métamorphose aussi nos espaces en lieux uniques et vibrants, créant une harmonie visuelle qui se retrouve dans chaque détail.*

Discover our metallic modules, where each colour tells its own story. From shades that inspire tranquillity and serenity, to those that arouse curiosity and attract attention with their unique style.

Experience the perfect balance between design and functionality, where the diversity of shades and hues not only decorates, but also transforms our spaces into unique and vibrant places, creating a visual harmony that is conveyed in every detail.





# Equilibrio

Los tonos verdes evocan la exuberancia y la armonía de la naturaleza, nos invita a encontrar un punto medio entre la vitalidad y la serenidad en nuestro entorno. Se manifiesta como un recordatorio de la necesidad de encontrar armonía en medio del caos.



*Les nuances de vert évoquent l'exubérance et l'harmonie de la nature, nous conviant à découvrir un équilibre entre la vitalité et la sérénité dans notre entourage. Elles se manifestent comme un rappel poignant de la nécessité de rechercher l'harmonie au cœur du chaos.*

Green tones evoke the exuberance and harmony of nature, inviting us to find a middle ground between vitality and serenity in our surroundings. It manifests itself as a reminder of the need to find harmony in the midst of chaos.



# Calma

En la calma del azul, encontramos refugio. Nos sumergimos en su tonalidad, permitiendo que su suavidad nos envuelva y nos lleve a un lugar de quietud interior. En este espacio, lejos del bullicio del mundo, hallamos la claridad para reflexionar y la fuerza para enfrentar los desafíos que el día a día nos presenta.

*Dans le calme du bleu, nous trouvons refuge. Nous nous plongeons dans sa teinte, permettant à sa douceur de nous envelopper et de nous emmener vers un lieu de quiétude intérieure. Dans cet espace, loin du tumulte du monde, nous trouvons la clarté pour réfléchir et la force pour affronter les défis que le quotidien nous présente.*

We find refuge in the calmness of blue. We immerse ourselves in its hue, allowing its softness to envelop us and take us to a place of inner stillness. In this space, away from the hustle and bustle of the world, we find the clarity to reflect and the strength to face the challenges of everyday life.





# Creatividad



El amarillo, un color que ilumina el espacio que habitamos con su energía vibrante y su brillo cálido. Este tono soleado nos invita a explorar nuevos horizontes y a dar rienda suelta a nuestra imaginación.

*Le jaune est une couleur qui illumine l'espace que nous habitons avec son énergie vibrante et son éclat chaleureux. Ce ton ensoleillé nous invite à explorer de nouveaux horizons et à laisser libre cours à notre imagination.*

Yellow is a colour that illuminates the space we live in with its vibrant energy and warm glow. This sunny hue invites us to explore new horizons and give free rein to our imagination.



# Atracción

La atracción late en la profundidad del rojo, un matiz que enciende la pasión y despierta los sentidos. El rojo nos activa e invita a explorar nuestros límites, nos conecta con la energía vibrante que nos rodea, ejerciendo una poderosa influencia sobre nuestras emociones y percepciones en los espacios que habitamos.

*L'attraction réside dans la profondeur du rouge, une teinte qui enflamme la passion et éveille les sens. Le rouge nous active et nous invite à explorer nos limites, nous connectant avec l'énergie vibrante qui nous entoure, exerçant une puissante influence sur nos émotions et nos perceptions dans les espaces que nous habitons.*

Attraction pulses in the depths of red, a hue that ignites passion and awakens the senses. Red activates us and invites us to explore our limits; it connects us to the vibrant energy that surrounds us, exerting a powerful influence on our emotions and perceptions in the spaces we inhabit.







# Elegancia

Con su suavidad y su neutralidad, los tonos neutros se convierten en el lienzo perfecto sobre el cual se destacan los detalles de elegancia y sofisticación. Al combinarlo con los tonos cálidos y naturales de la madera, creamos una atmósfera acogedora y distinguida que nos envuelve en un entorno de tranquilidad y buen gusto.

*Avec sa douceur et sa neutralité, les tons neutres deviennent le canevas parfait sur lequel se distinguent les détails d'élégance et de sophistication. En les combinant avec les tons chauds et naturels du bois, nous créons une atmosphère accueillante et distinguée qui nous enveloppe dans un environnement de tranquillité et de bon goût.*

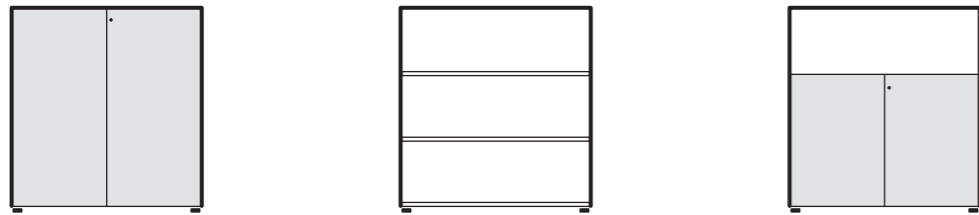
With their softness and neutrality, neutral tones become the perfect canvas on which to highlight details of elegance and sophistication. By combining them with the warm, natural tones of wood, we create a cosy and distinguished atmosphere that envelops us in an environment of tranquillity and good taste.

# Modelos

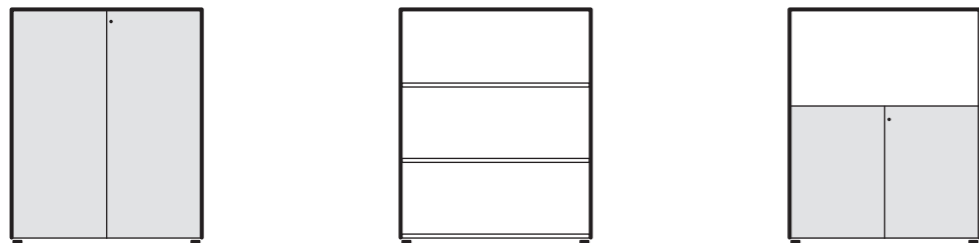
W80 / 100 x D45 x H72



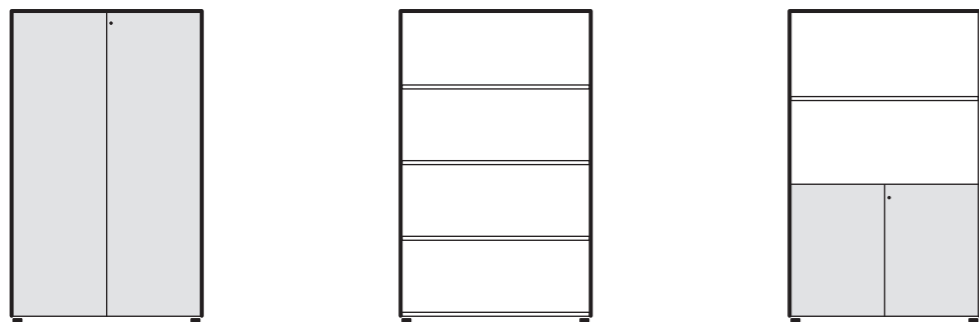
W80 / 100 x D45 x H107



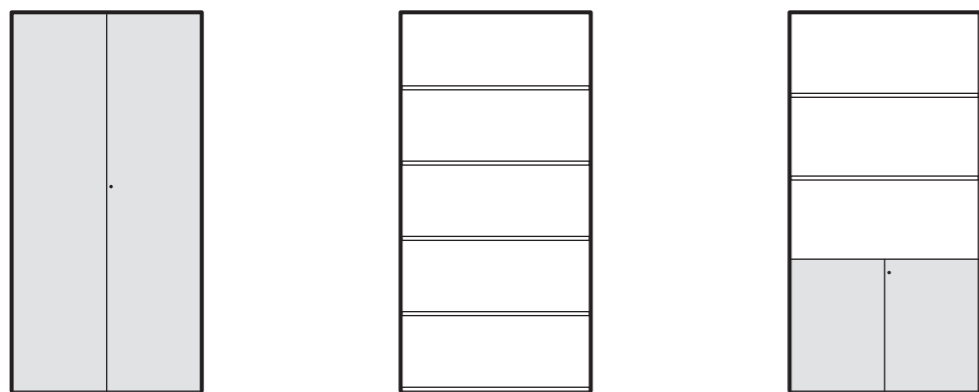
W80 / 100 x D45 x H122



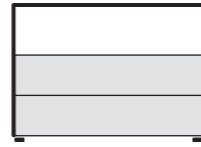
W80 / 100 x D45 x H162



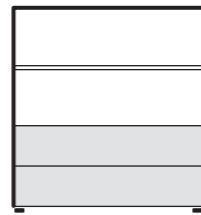
W80 / 100 x D45 x H200



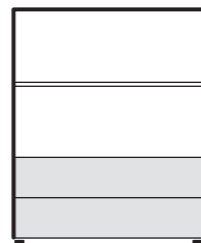
W100 x D45 x H72



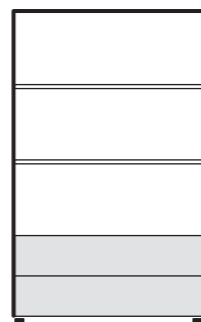
W100 x D45 x H107



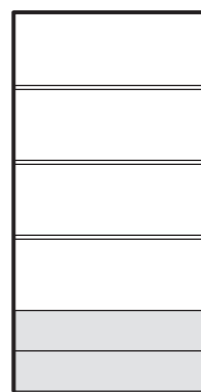
W100 x D45 x H122



W100 x D45 x H162



W100 x D45 x H200



W80 x D45 x H44.5

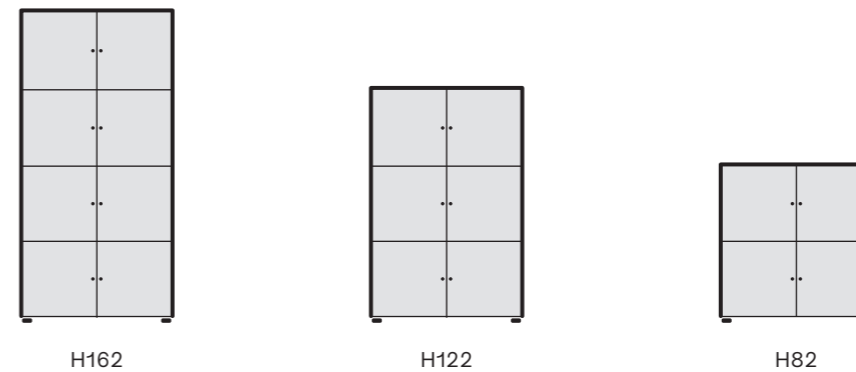


W80 x D45 x H50 – RUEDAS / ROULETTES / WHEELS



Ruedas solo disponibles para este modelo.  
Roulettes disponibles uniquement pour ce modèle.  
Wheels only available for this model.

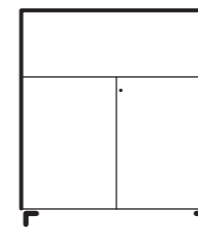
W80 x D45 – TAQUILLAS / CASIERS / LOCKERS



Modelos no disponibles con  
puertas en acabado Ranurado.  
Modèles non disponibles avec  
portes en finition Rainurée.  
Models not available with  
grooved doors.

ACCESORIOS / ACCESSOIRES / ACCESSORIES

PATA METÁLICA / PIÈTEMENT MÉTALLIQUE / METALLIC LEG

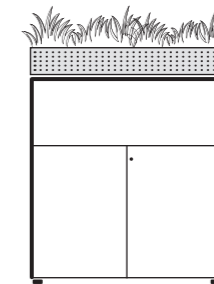


Disponible en todos los acabados  
metálicos. Altura de la pata 8 cm.  
La altura total del módulo se  
incrementa en 5,3 cm respecto al  
módulo con niveladores.

Disponible dans toutes les finitions  
métalliques. Hauteur du pied : 8 cm.  
La hauteur totale du module est  
augmentée de 5,3 cm par rapport au  
module avec vérins.

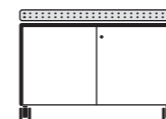
Available in all metallic finishes.  
Height of the leg: 8 cm. The overall  
height of the module is 5.3 cm greater  
compared to the module with levellers.

JARDINERA / BAC À PLANTES / PLANTER BOX



Realizada con material PET.  
Altura de la Jardinera 14,5 cm.  
Fabriqué en matériau PET.  
Hauteur du bac à plantes : 14,5 cm.  
Made of PET material.  
Height of the Planter: 14.5 cm.

COJÍN / COUSSIN / CUSHION

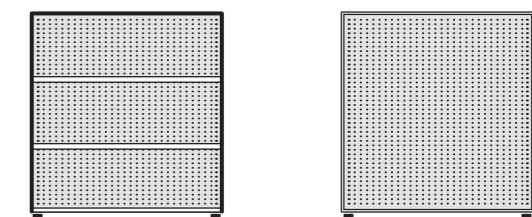


Solo disponible para modelos de  
ancho 80 cm y alturas 44,5 / 50 cm.

Disponible uniquement pour les  
modèles de 80 cm de largeur et de  
hauteurs 44,5 / 50 cm.

Only available for 80 cm wide models  
with heights of 44.5 / 50 cm.

TRASERAS ACÚSTICAS  
PANNEAUX ARRIÈRE ACOUSTIQUES / ACOUSTIC REAR SIDE



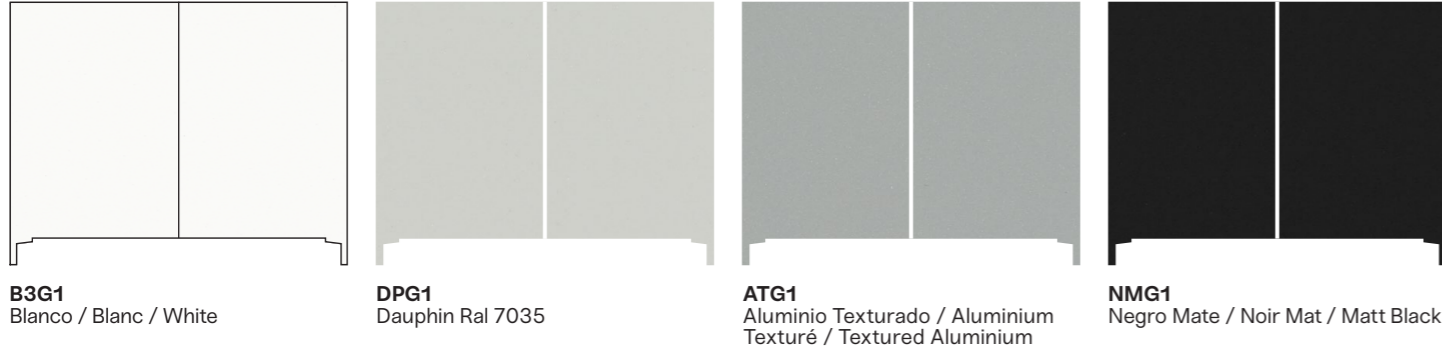
Interna / Interne  
Inner

Externa / Externe  
Outer

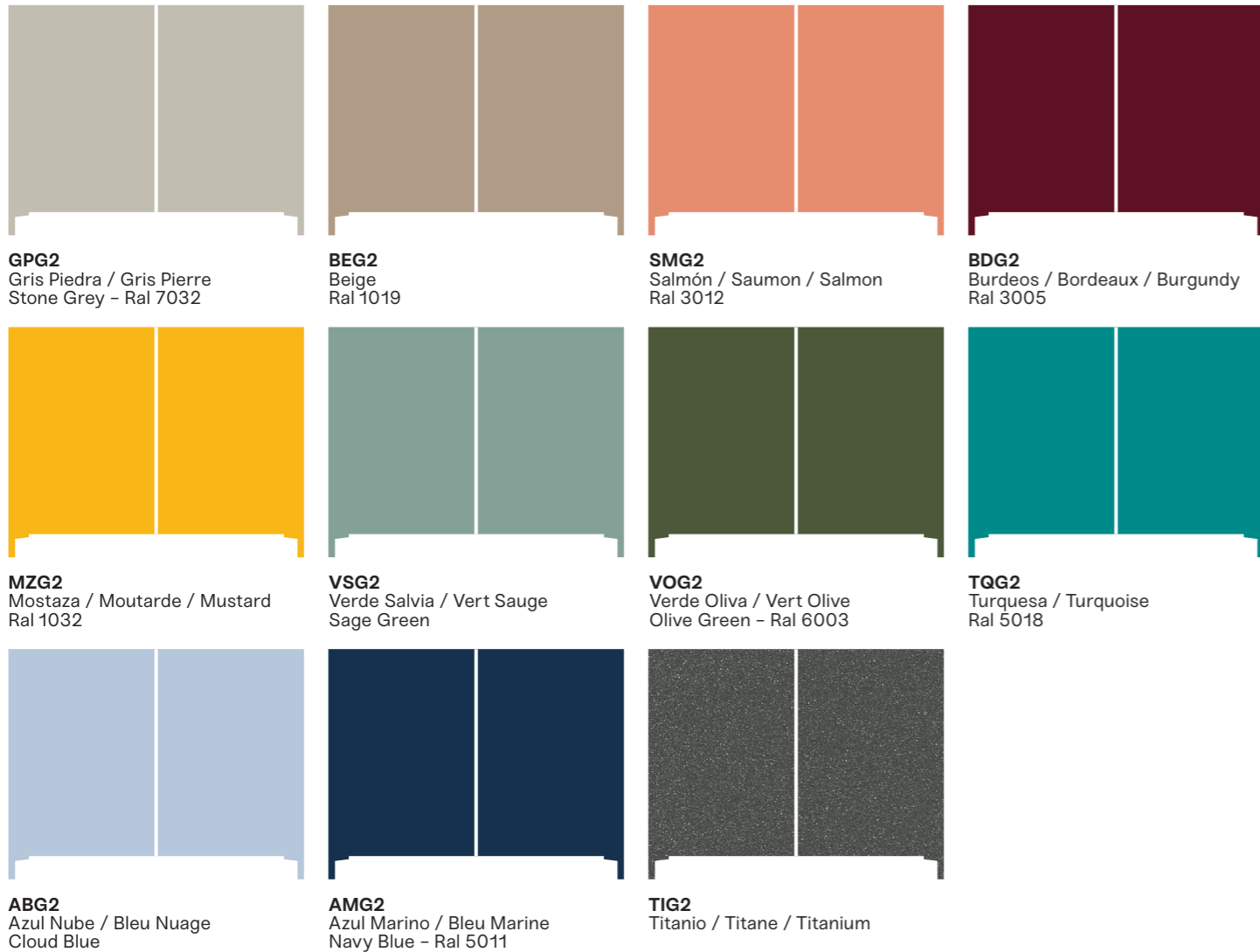


# Acabados

## G1 - METAL EPOXI / MÉTAL EPOXY / EPOXY METAL



## G2 - METAL EPOXI / MÉTAL EPOXY / EPOXY METAL

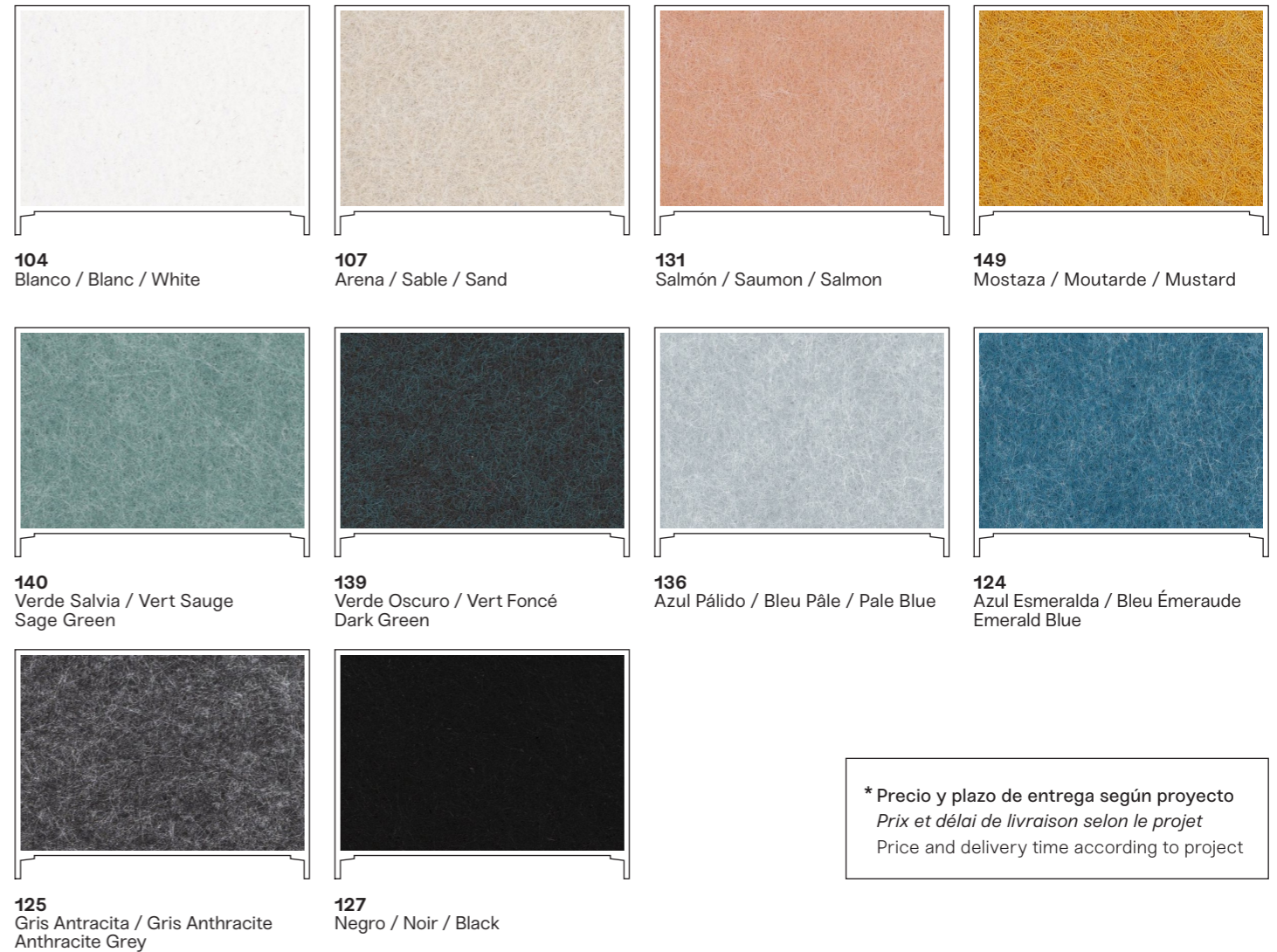


Material PET reciclable, puede sufrir alteraciones de color.  
Matériau PET recyclable, peut subir des changements de couleur.  
PET recyclable material, may suffer color changes.

## S-THREE / EASY - PET ACÚSTICO / PET ACOUSTIQUE / ACOUSTIC PET



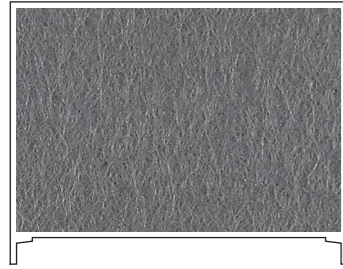
## S-THREE / PROJECTS\* - PET ACÚSTICO / PET ACOUSTIQUE / ACOUSTIC PET



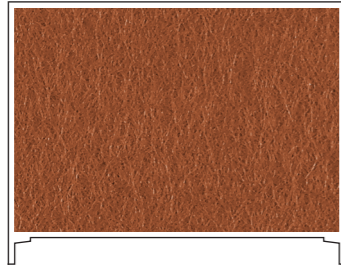
\* Precio y plazo de entrega según proyecto  
Prix et délai de livraison selon le projet  
Price and delivery time according to project



S-TWO / DUO - TAPIZADOS / TISSUS / UPHOLSTERY



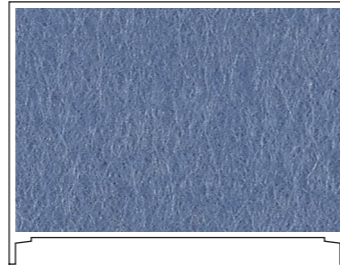
**DUO / 202**  
Gris / Grey



**DUO / 239**  
Naranja Arizona / Orange Arizona  
Arizona Orange

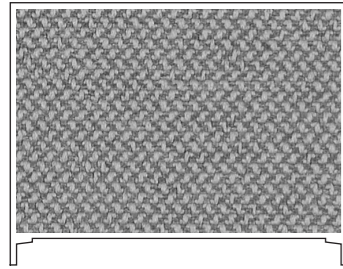


**DUO / 234**  
Verde Oliva / Vert Olive  
Olive Green

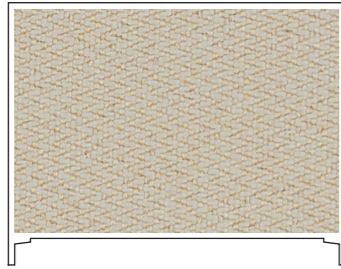


**DUO / 225**  
Azul / Bleu / Blue

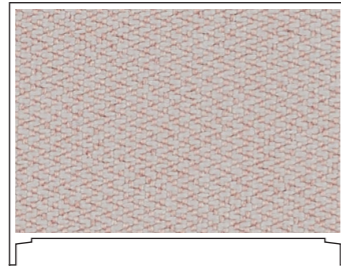
S-TWO / ERA - TAPIZADOS / TISSUS / UPHOLSTERY



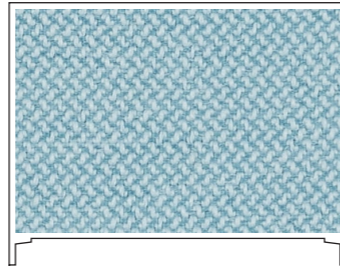
**ERA / E11**  
Gris / Grey



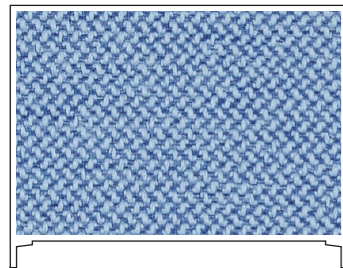
**ERA / E01**  
Beige



**ERA / E19**  
Salmón / Saumon / Salmon



**ERA / E20**  
Azul Cielo / Bleu Ciel / Sky Blue

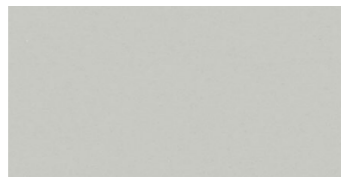


**ERA / E08**  
Azul / Bleu / Blue

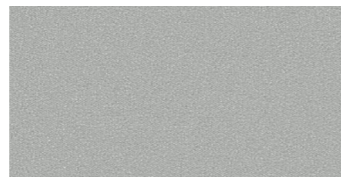
MELAMINA / MÉLAMINE / MELAMINE



**B3**  
Blanco / Blanc / White



**DP**  
Dauphin



**AL**  
Aluminio / Aluminium



**NM**  
Negro Mate / Noir Mat / Matt Black



**RZ**  
Roble Azabache / Chêne Noir  
Jet Oak



**AA**  
Arce Americano / Érable Américain  
American Maple



**R6**  
Roble 06 / Chêne 06 / Oak 06

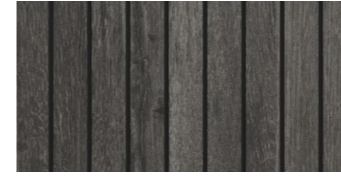


**RA**  
Roble Aurora / Chêne Aurora  
Aurora Oak



**NS**  
Nogal Siena / Noyer Terre de Sienne  
Siena Walnut

RANURADO / RAINURÉ / GROOVED



**RZ**  
Roble Azabache / Chêne Noir  
Jet Oak



**RA**  
Roble Aurora / Chêne Aurora  
Aurora Oak

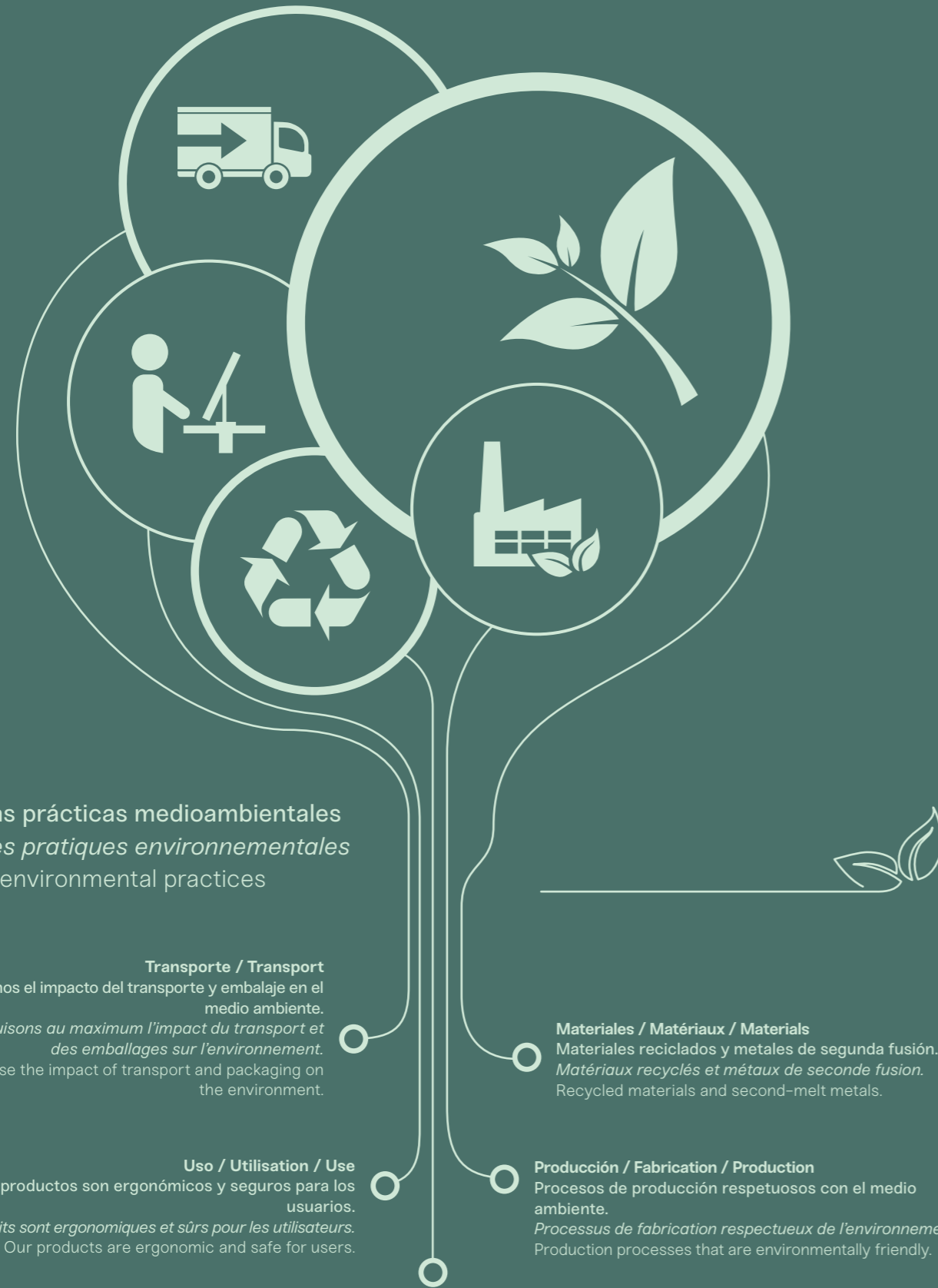
Dentro de la política de mejora continua de nuestros productos, JG se reserva el derecho de hacer modificaciones técnicas y estéticas en la gama presentada. Los colores y materiales mostrados pueden diferir ligeramente de la realidad, debido a los límites de impresión.

*Dans le cadre de la politique d'amélioration continue de nos produits, JG se réserve le droit d'apporter des modifications techniques et esthétiques à la gamme présentée. Les couleurs et les matériaux présentées peuvent différer légèrement de la réalité en raison des limites du système d'impression.*

Within the policy of continuous improvement of our products, JG reserves the right to do technical and aesthetic changes in the range presented. The colors and materials shown may differ slightly from reality, due to the printing limits.



# Sostenibilidad



## Buenas prácticas medioambientales Bonnes pratiques environnementales Good environmental practices

### Transporte / Transport

Minimizamos el impacto del transporte y embalaje en el medio ambiente.  
*Nous réduisons au maximum l'impact du transport et des emballages sur l'environnement.*  
We minimise the impact of transport and packaging on the environment.

### Uso / Utilisation / Use

Nuestros productos son ergonómicos y seguros para los usuarios.  
*Nos produits sont ergonomiques et sûrs pour les utilisateurs.*  
Our products are ergonomic and safe for users.

### Reciclable / Recyclable

Los componentes de nuestros muebles son fácilmente separables y reciclables.  
*Les composants de nos meubles sont facilement démontables et recyclables.*  
The components in our furniture are easy to separate out and recycle.

### Materiales / Matériaux / Materials

Materiales reciclados y metales de segunda fusión.  
*Matériaux recyclés et métaux de seconde fusion.*  
Recycled materials and second-melt metals.

### Producción / Fabrication / Production

Procesos de producción respetuosos con el medio ambiente.  
*Processus de fabrication respectueux de l'environnement.*  
Production processes that are environmentally friendly.

Disponemos desde hace años de la certificación de calidad ISO 9001 y del sello TECNALIA, entidad que verifica y homologa las materias primas y el cumplimiento de las diferentes normativas europeas aplicables al mobiliario de oficina.

En política de respeto al medioambiente, hemos implementado y certificado todas las medidas recogidas en la norma ISO 14001 e ISO 14006. El cumplimiento de todas estas normas facilita la obtención de puntos LEED con nuestros productos.

*Notre société dispose depuis plusieurs années, du certificat de qualité ISO 9001, et du label TECNALIA, entité qui vérifie et homologue les matières premières, et certifie la conformité aux différentes normes européennes applicables au mobilier de bureau.*

*En ce qui concerne notre politique de respect pour l'environnement, nous avons implanté et certifié toutes les directives recueillies dans les normes ISO 14001 et ISO 14006. La conformité à toutes ces normes, facilite l'obtention de points LEED avec nos produits.*

Our company has had the quality certification ISO 9001 and TECNALIA for years, which verifies and standardizes raw material and compliance with European norms applicable to office furniture.

Regarding to environmental policy, our company has implemented and certified all the measures contained in the ISO 14001 and ISO 14006. Compliance with these standards facilitates obtaining LEED points with our products.





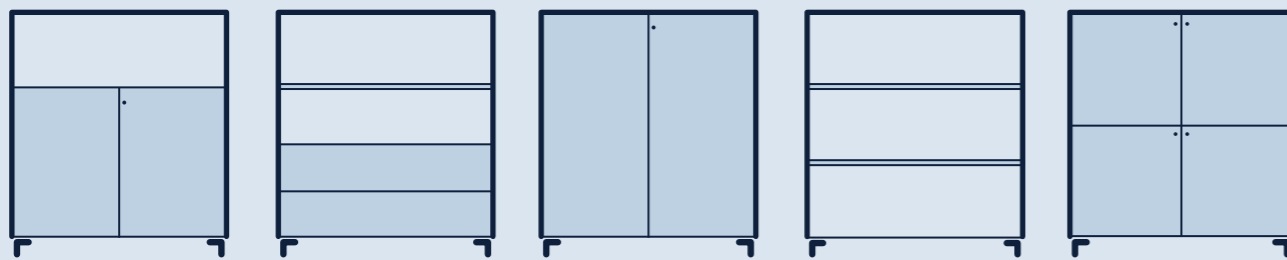
# La experiencia es el camino hacia la excelencia

JG Open Systems  
Barcelona, España  
+34 935 443 434

[jggroup@jggroup.com](mailto:jggroup@jggroup.com)  
[www.jggroup.com](http://www.jggroup.com)

Comparte tu experiencia:  
[@jggopensystems](https://www.instagram.com/jggopensystems)  
[#jggopensystems](https://www.instagram.com/jggopensystems)

[instagram.com/jggopensystems](https://www.instagram.com/jggopensystems)  
[linkedin.com/company/jg.-group](https://www.linkedin.com/company/jg.-group)



Desde los años setenta, nuestra pasión ha sido ofrecer soluciones de mobiliario innovadoras para oficinas y espacios contract. Diseñamos pensando en las necesidades de nuestros clientes y fabricamos utilizando las últimas tecnologías y materiales de alta calidad.

Hoy, contamos con clientes satisfechos en los cinco continentes, lo que nos impulsa a mejorar constantemente nuestros altos estándares de calidad y servicio.

*Depuis les années soixante-dix, notre passion a été d'offrir des solutions de mobilier innovantes pour les bureaux et les espaces contract. Nous concevons en pensant aux besoins de nos clients et fabriquons en utilisant les dernières technologies et des matériaux de haute qualité.*

*Aujourd'hui, nous comptons des clients satisfaits sur les cinq continents, ce qui nous pousse à améliorer constamment nos hauts standards de qualité et de service.*

Since the nineteen seventies, it has been our passion to offer innovative furniture solutions for offices and contract spaces. We design with our clients' needs in mind and manufacture using the latest technologies and high-quality materials.

Today we have satisfied clients on all five continents, which drives us to constantly improve our high standards of quality and service.

¿Cuál es tu  
*Steelo?*



[jggroup.com](http://jggroup.com)